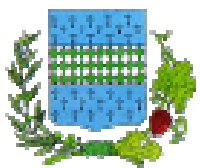


PLAN DE GESTION 2010-2014

SECTION A : CARTES

Version approuvée

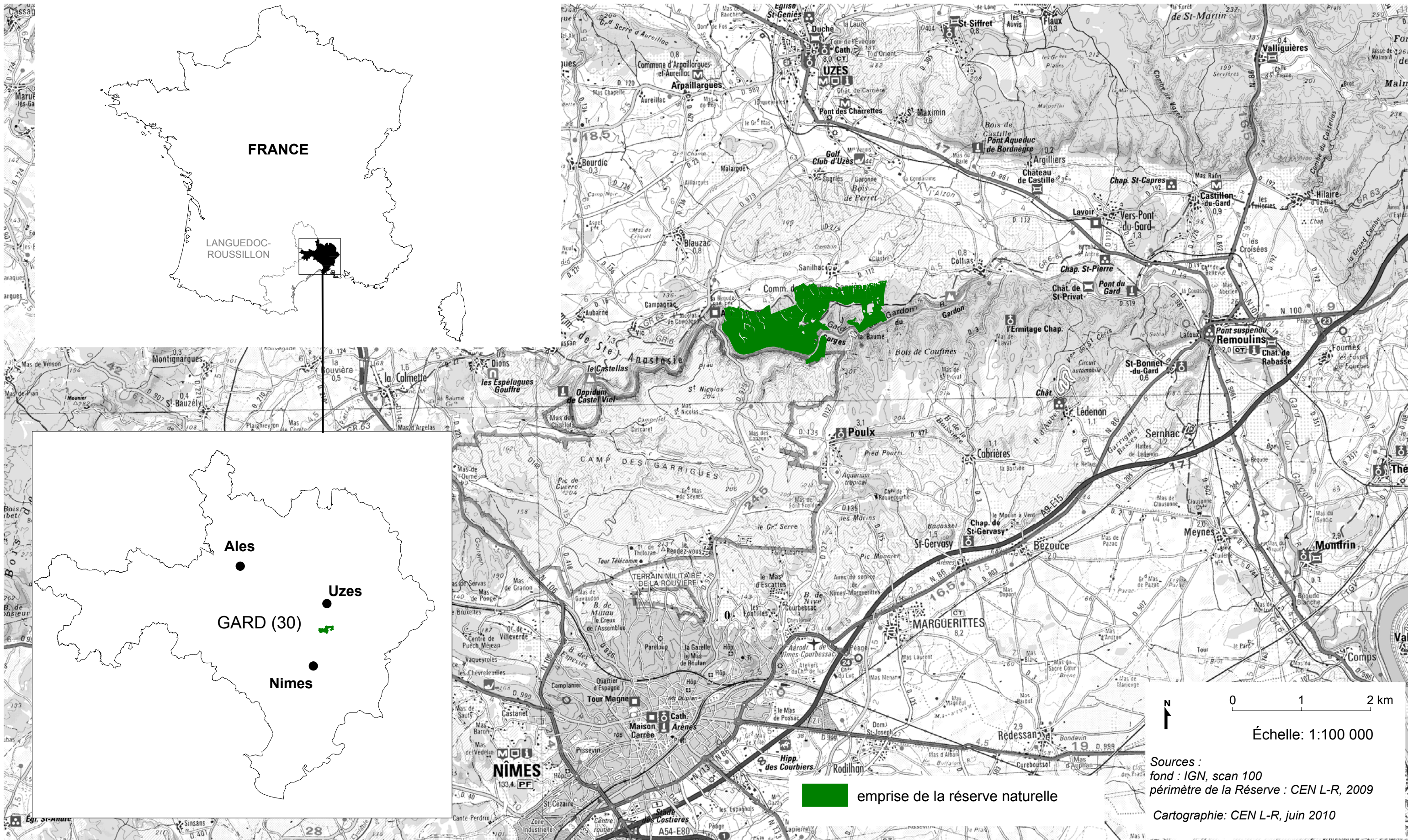


**Commune de
Sanilhac-Sagriès**

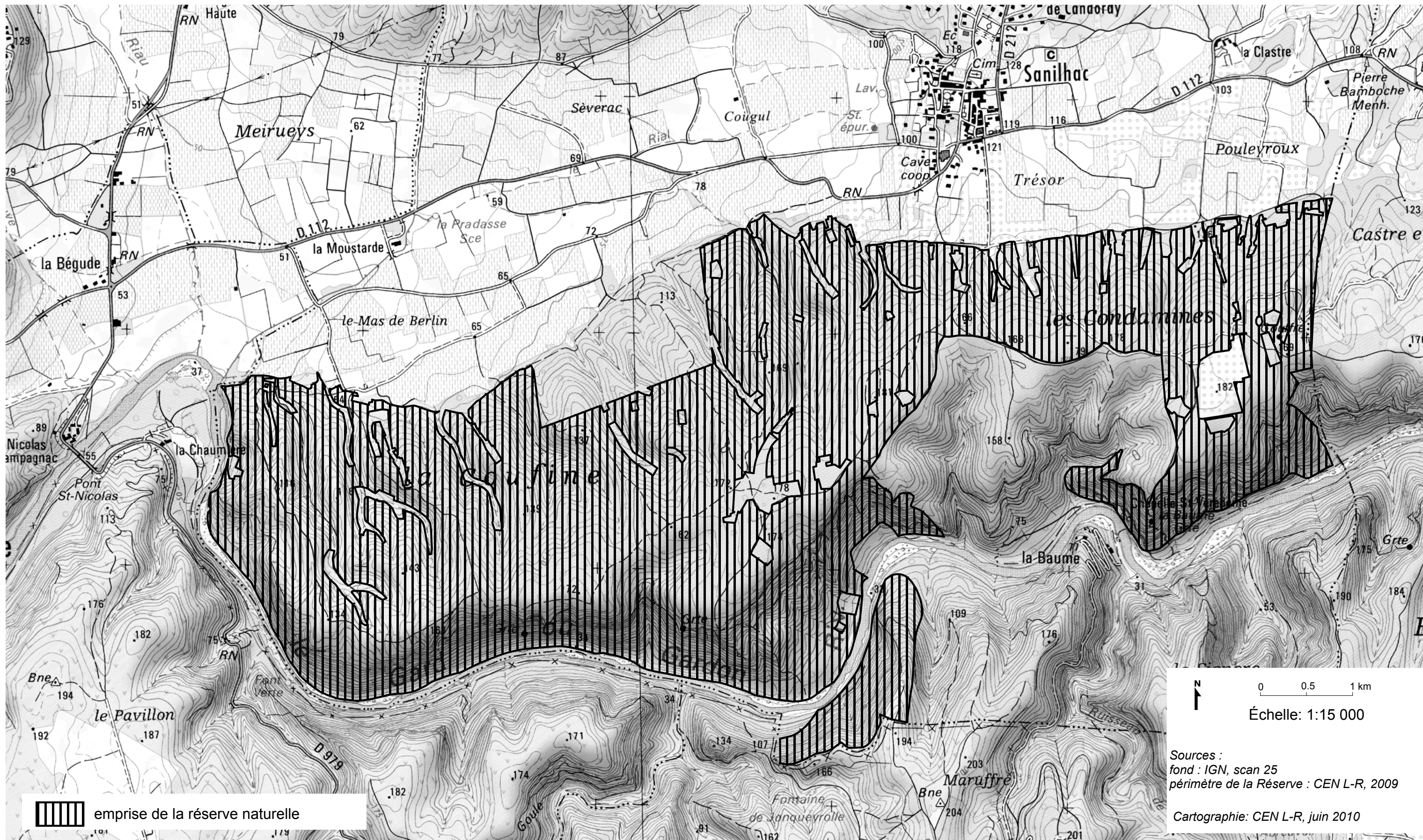
SOMMAIRE

Numéro de la carte	Titre de la carte
1	Localisation de la réserve naturelle
2	Emprise de la réserve naturelle
3	Emprise de la réserve naturelle et propriété foncière
4	Statut foncier des enclaves et terrains mitoyens
5	Toponymie
6A	Périmètres d'inventaires
6B	Espaces naturels sensibles du Département
6C	Périmètres de protection
7	Réseau hydrographique
8	Géologie
9	Habitats naturels dominants – Cartographie simplifiée
10	Habitats naturels d'intérêt communautaire
11	Eléments de localisation des usages

1 / Localisation de la réserve naturelle




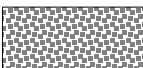
2/ Emprise de la réserve naturelle

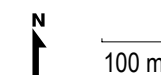


3/ Emprise de la réserve naturelle et propriété foncière



 parcelles incluses dans la réserve, appartenant à la commune de Sanilhac-Sagriès

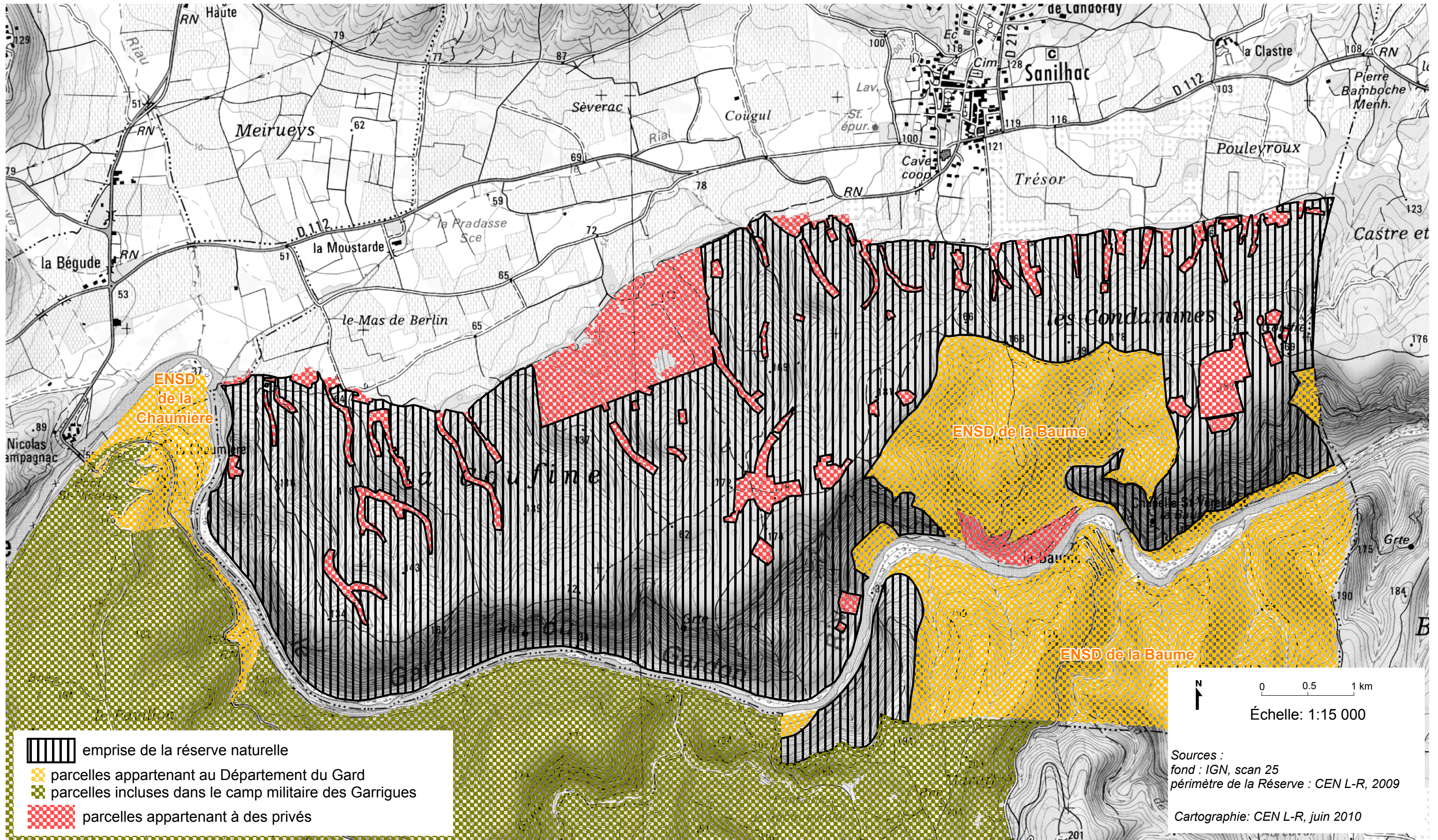
 parcelles incluses dans la réserve, appartenant au Conservatoire des Espaces Naturels du Languedoc-Roussillon







Sources :
parcellaire cadastral : DGI
périmètre de la Réserve : CEN L-R, 2009
propriété communale : DGI, 2005

Cartographie: CEN L-R, juin 2009

4/ Statut foncier des enclaves et terrains mitoyens

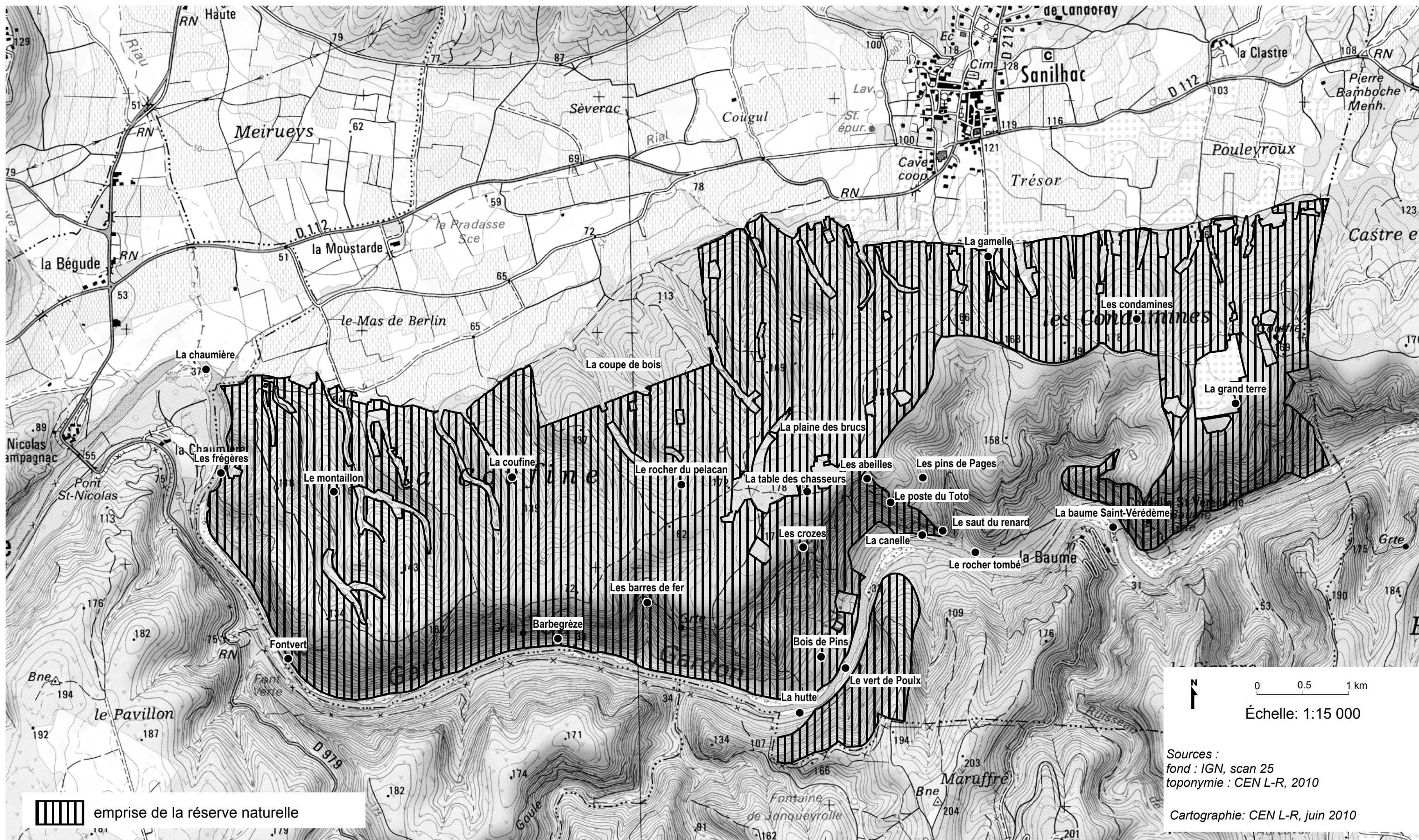


-  emprise de la réserve naturelle
-  parcelles appartenant au Département du Gard
-  parcelles incluses dans le camp militaire des Garrigues
-  parcelles appartenant à des privés

N
 0 0.5 1 km
 Échelle: 1:15 000

Sources :
 fond : IGN, scan 25
 périmètre de la Réserve : CEN L-R, 2009
 Cartographie: CEN L-R, juin 2010

5/ Toponymie



COMPLEMENTS DE LEGENDE DES CARTES 6A, 6B ET 6C

NB : Les périmètres figurant en gras dans les tableaux ci-après sont ceux dans lesquels est inclus, au moins en partie, le périmètre de la réserve.

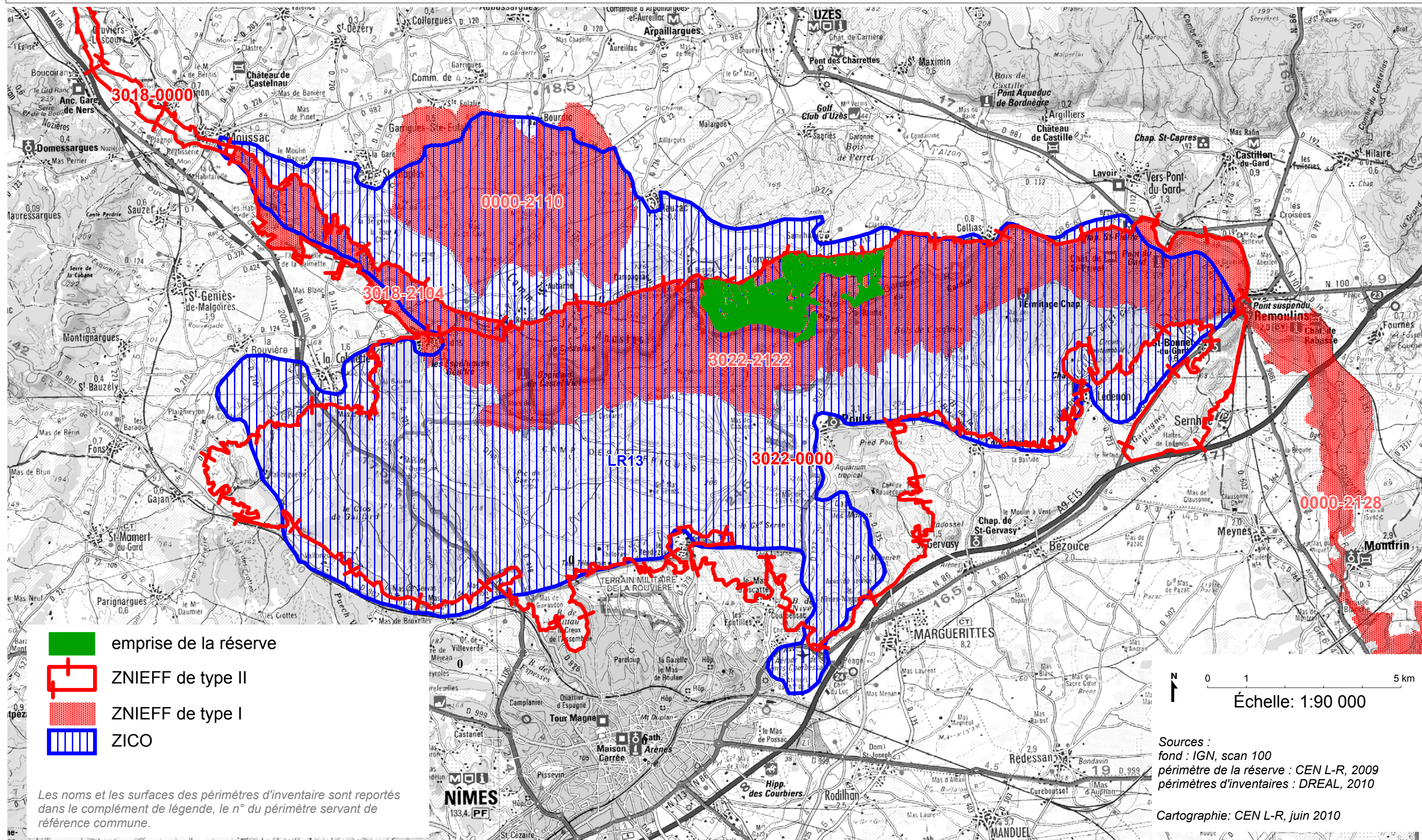
Périmètres d'inventaires



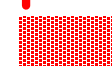

INVENTAIRE		N° DU PERIMETRE	NOM DU PERIMETRE	EMPRISE (HA)
Zones d'Intérêt pour la Conservation des Oiseaux (ZICO)		LR 13	Gorges du Gardon	90 526,24
Zones Naturelles d'Intérêt Ecologique, Faunistique et Floristique (ZNIEFF)	Type I	0000-2110	Plaine de Saint-Chaptes	2 284,00
		0000-2128	Gardon aval	1 108,00
		3018-2104	Rivière du Gardon entre Moussac et Russan	684,00
		3022-2122	Gorges du Gardon	5 243,00
	Type II	3018-0000	Vallée moyenne des Gardons	1 852,00
		3022-0000	Plateau Saint-Nicolas	15 872,00
Espaces Naturels Sensibles Départementaux (ENSD)		69	Gouffre de l'Espeluca	11,80
		100	Gorges du Gardon	7 707,14
		112	Gardon inférieur et embouchure	4 239,29
		118	Plaine de Saint- Chaptes et du Mas d'Arnet	1 902,26
		126	Aqueduc romain de Nîmes	100,18
		133	Gardon d'Alès inférieur	7 735,56
		137	Camp des garrigues	8 535,18

Périmètres de protection

REFERENCE REGLEMENTAIRE	N°	NOM	EMPRISE (HA)	CREATION EVOLUTION	OBJET
Loi du 2 mai 1930 relative à la protection des monuments naturels et des sites	SI00000523	Les gorges du Gardon	2 905	Décret du 19/4/1982 Extension en cours	Protection du paysage et du patrimoine culturel
	SI00000622	Abords du Pont du Gard	165	Création par décret du 13/09/1973 Extension par décret du 9/03/1993	
Article R.411-15 du CE	APPB 30001	Gorges du gardon	328	Arrêté préfectoral n° 90/00541 du 13 avril 1990	Protection des sites de nidification de l'Aigle de Bonelli
Article L 432-6 du CE		Gardon en aval du Pont Saint-Nicolas		Décret 90.260 du 21/03/1990	Conservation des poissons migrateurs listés par arrêté du 14/05/1990 (Alose, Lamproie marine, Lamproie fluviatile)
Directive 79/409/CEE du 2 avril 1979 dite « Oiseaux »	FR9110081	Gorges du Gardon	2 907	Proposition en juin 1991 Arrêté ministériel du 20/05/2005	Conservation des oiseaux sauvages Liste d'espèces justifiant la désignation en annexe des arrêtés de création
	FR9112031	Camp des garrigues	2089	Arrêté ministériel du 13/06/2006	
Directive 92/43/CEE du 21 mai 1992 dite « Habitats »	FR9101395	Le Gardon et ses gorges	1521	Proposition en décembre 1998 Journal Officiel de l'Union Européenne L 259/37 du 21/09/2006	Conservation des habitats naturels ainsi que de la faune et de la flore sauvages Liste d'espèces et d'habitats justifiant la désignation en annexe de l'arrêté de création

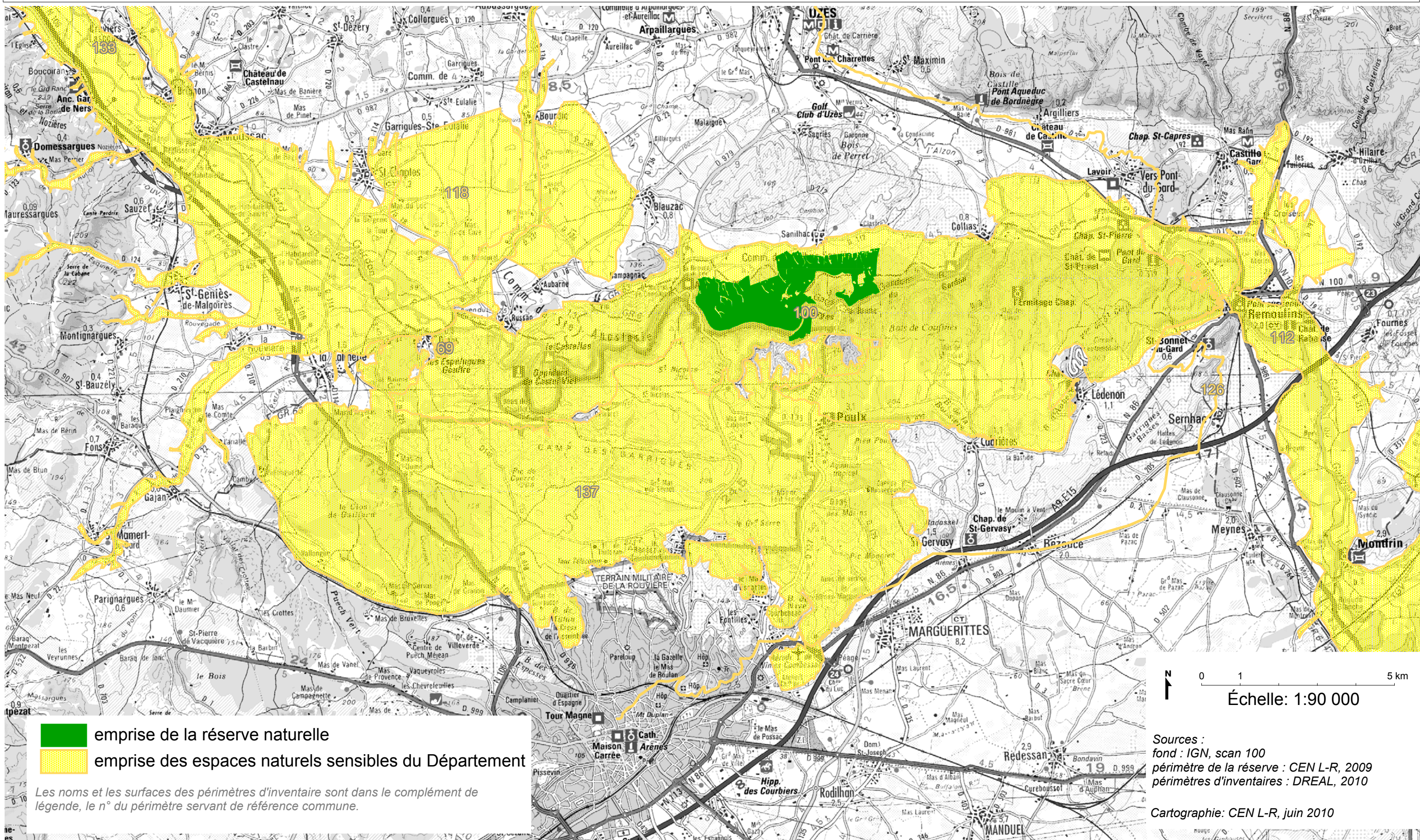
6A / Périmètres d'inventaires



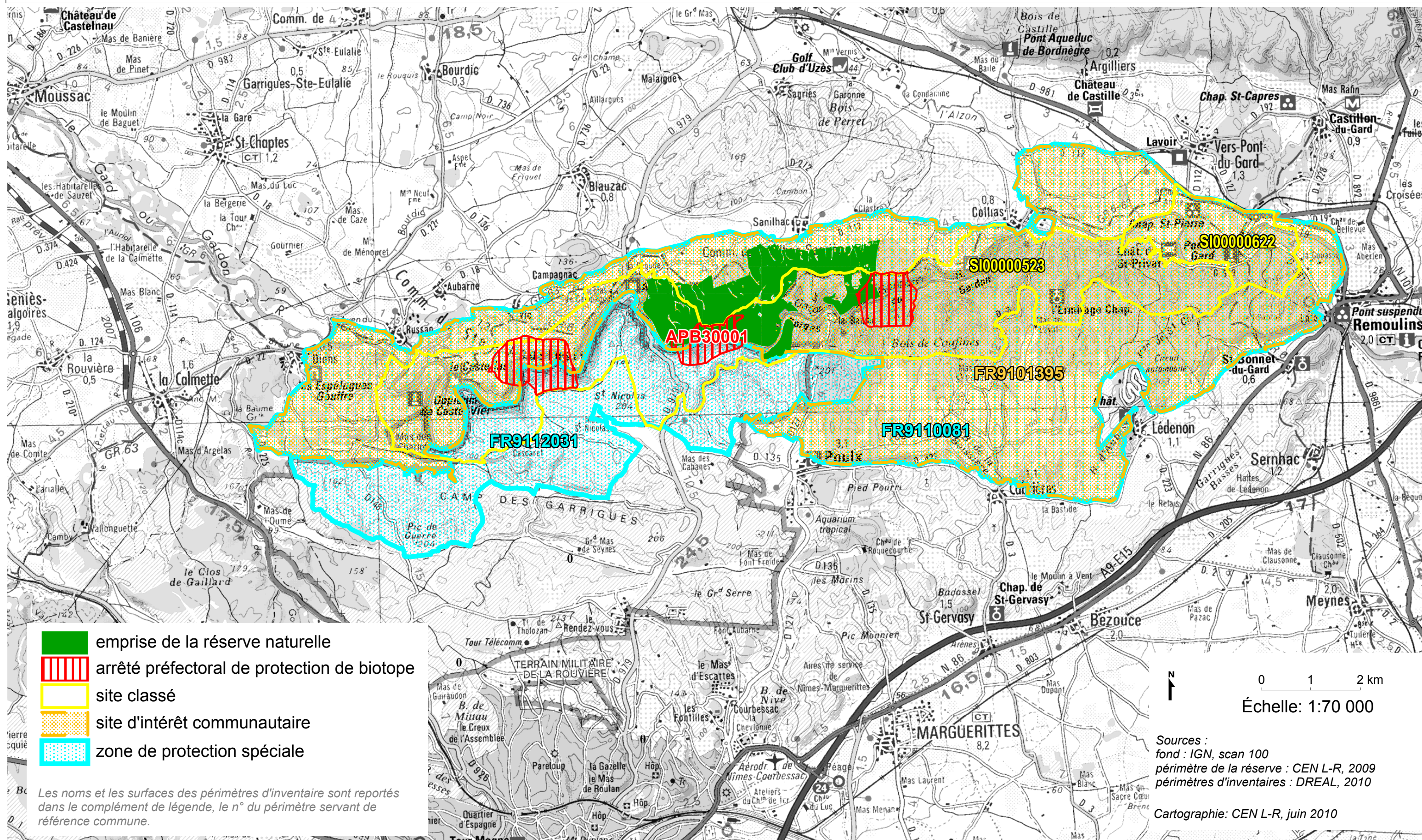
-  emprise de la réserve
-  ZNIEFF de type II
-  ZNIEFF de type I
-  ZICO

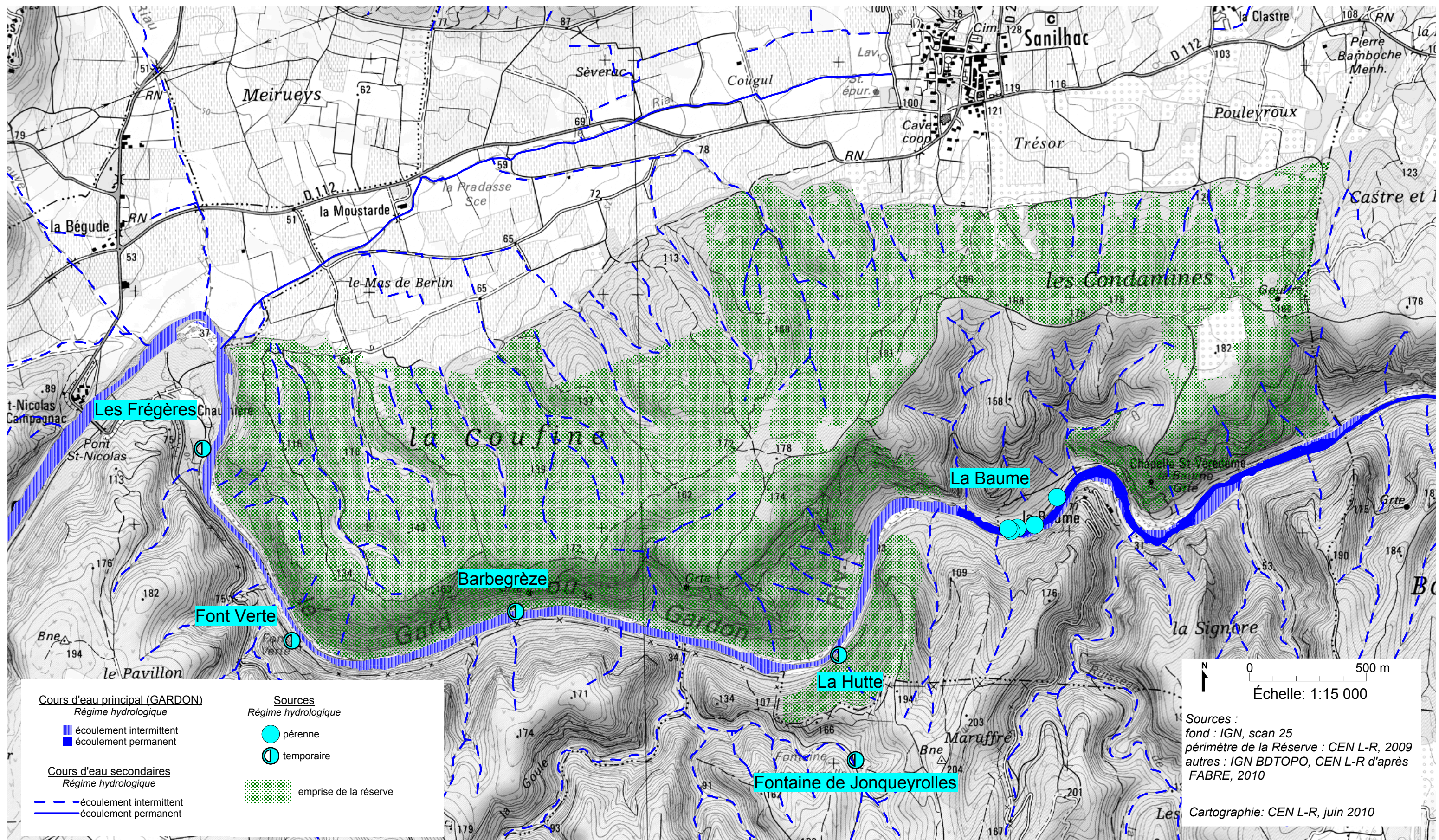
Les noms et les surfaces des périmètres d'inventaire sont reportés dans le complément de légende, le n° du périmètre servant de référence commune.

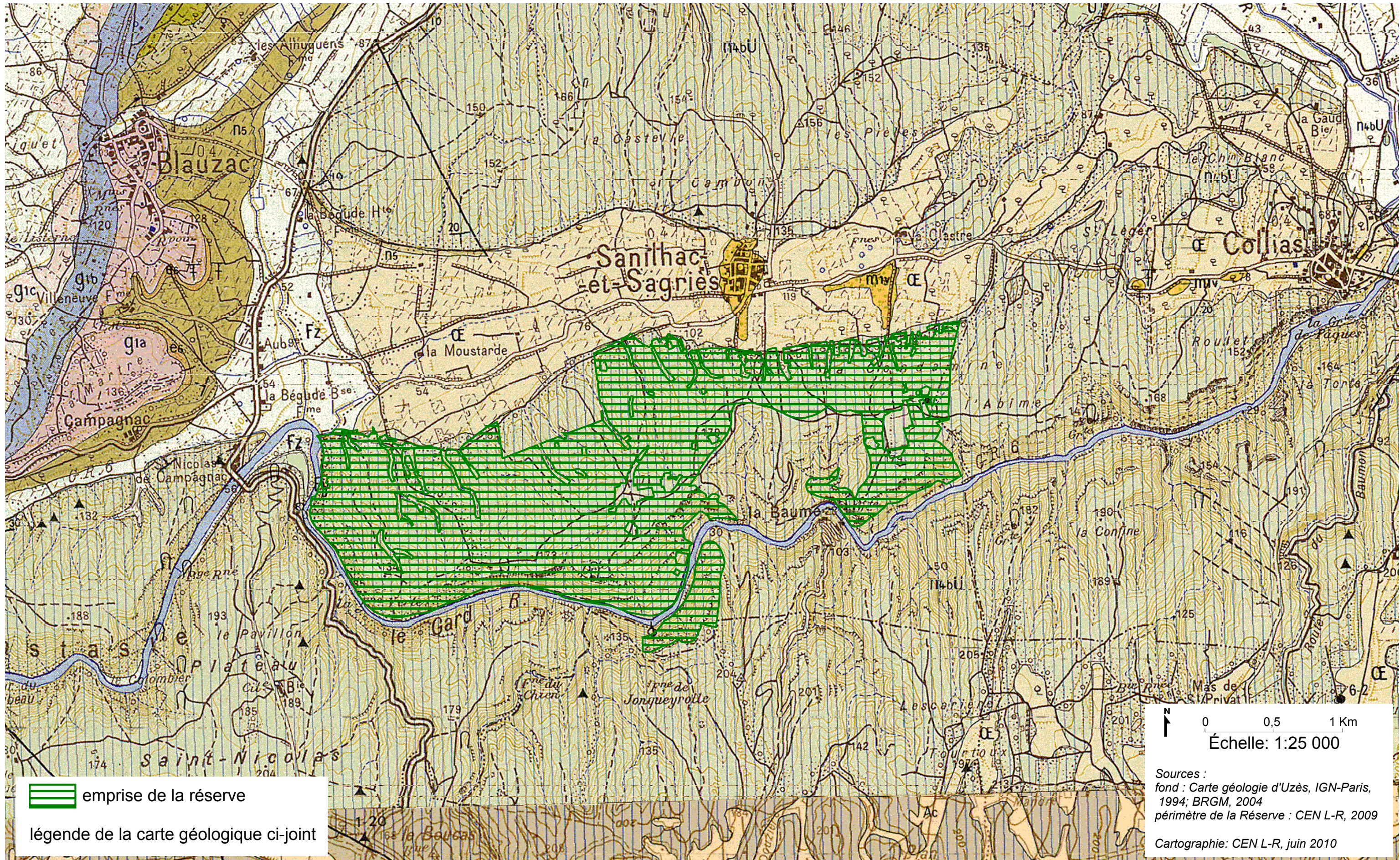
6B / Espaces naturels sensibles du Département




6C / Périmètres de protection








 emprise de la réserve

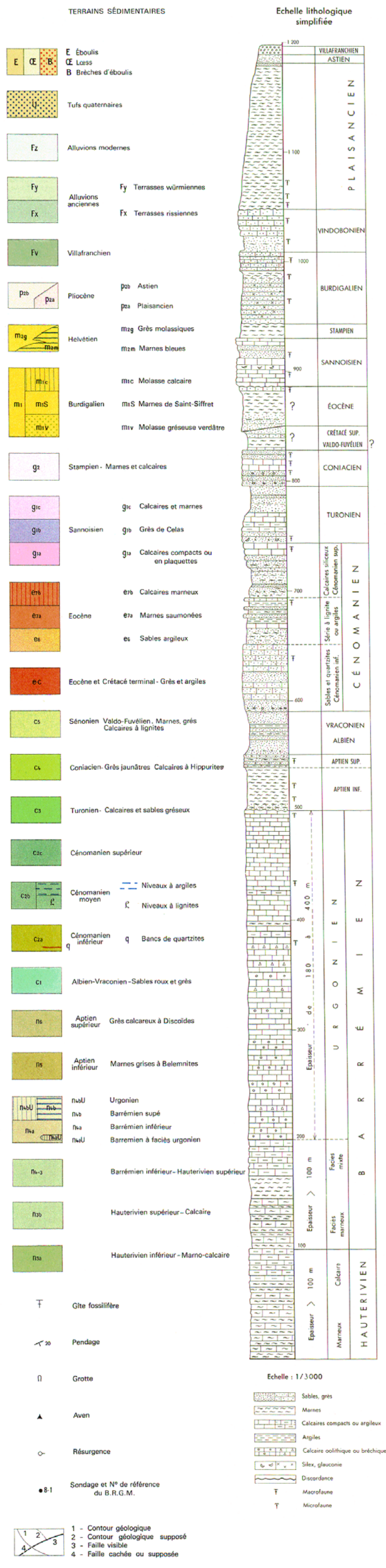
légende de la carte géologique ci-joint

N
 0 0,5 1 Km
 Echelle: 1:25 000

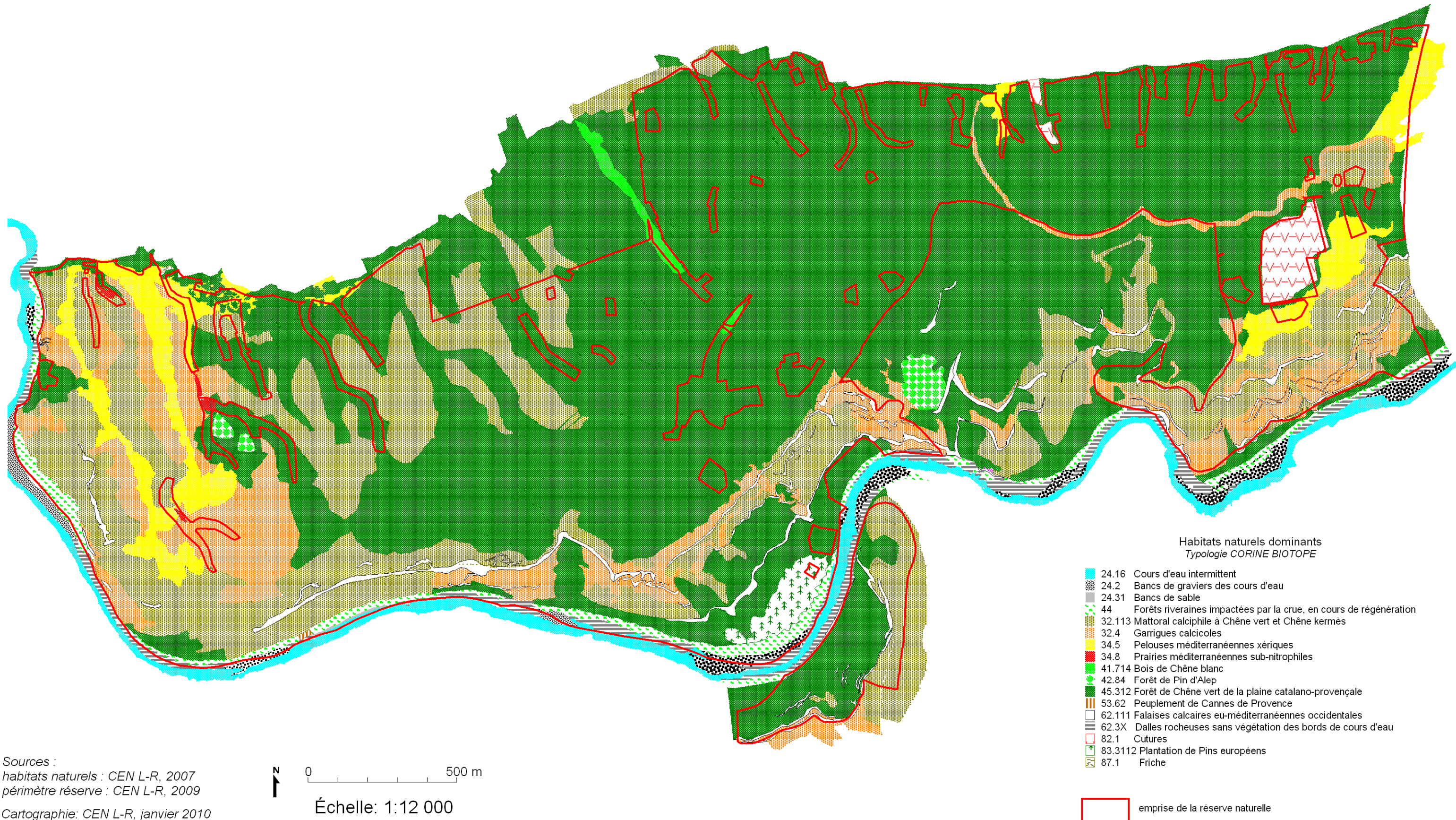
Sources :
 fond : Carte géologie d'Uzès, IGN-Paris,
 1994; BRGM, 2004
 périmètre de la Réserve : CEN L-R, 2009

Cartographie: CEN L-R, juin 2010

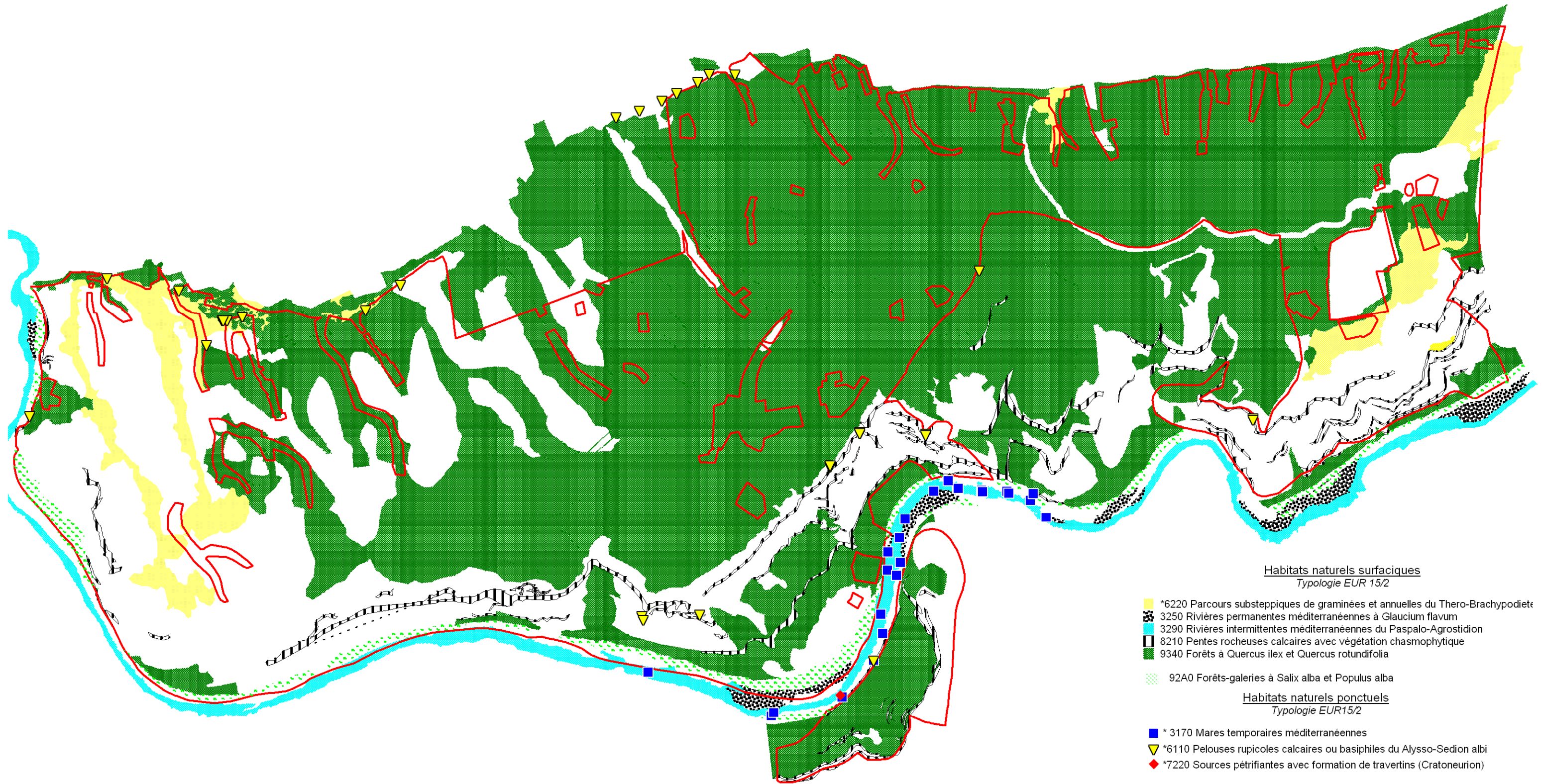
UZES



9/ Habitats naturels dominants - Cartographie simplifiée



10/ Habitats naturels d'intérêt communautaire



11/ Elements de localisation de quelques usages

